

Fuktcentrums informationsdag

Säker Vatten och Bygga F

”Fuktsäkerbyggnad”

Fredrik Runius, Säker Vatten AB
Branschregler Säker Vatteninstallation



Bygga F

- BBR 2015
 - Fukt inte orsaka skador, inte påverka hygien och hälsa
 - Hänvisning till Bygga F
- Bygga F
 - Dokumenterar fuktsäkerhet i hela byggprocessen
 - Planering till förvaltning
 - Hjälpmedel, rutiner, mallar, checklistor
 - Byggherre, arkitekt, VVS konsult, VVS entreprenör, till driftpersonal och förvaltare



Branschregler Säker Vatteninstallation

Kvalitetssäkring av VVS-installationer

- Auktorisation av VVS-företag
 - Utbildning
- Auktorisation av konsultföretag
 - Utbildning
- Utföranderegler, minimera
 - Vattenskador
 - Personskador



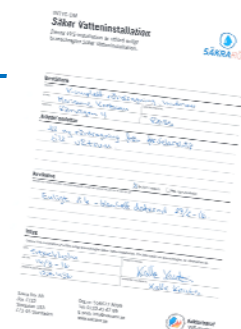
Dokumentation

- VVS Företag
 - Intyg lämnas till kund
 - Inklusivt ev avvikelse
- Konsultföretag
 - Intygande om projektering enligt branschregler Säker Vatteninstallation anges under:
 - VÄGLEDNING TEKNISK BESKRIVNING**
 - 5 VA-, VVS-, KYL- OCH PROCESSMEDIESYSTEM**



Orientering

Handlingarna är projekterade enligt branschregler Säker Vatteninstallation.
Följande avvikelser från reglerna är dokumenterade och accepterade:



Auktoriserade företag

I dag:

- Nästan 1800 auktoriserade VVS företag
- 15 konsultföretag
 - Utbildning stort intresse
 - Incoord, Seveko, ÅF, Instra mfl.
 - På gång, Sweco, WSP, mfl.
- Alla sökbara på säkervatten.se



**Auktoriserat
VVS-företag**



**Auktoriserat
konsultföretag**



Fackmässigt utförande

Monteringsanvisning

Branschregler

Byggregler



Branschregler 2016:1

Branschregler Säker Vatteninstallation 2016:1

Gäller från 1 januari 2016

- Ersätter 2011:1
- Tilläggskrav inarbetade



Branschregler 2016:1

1. Auktorisation och dokumentation
2. Byggtekniska förutsättningar
3. Utförande till skydd mot vattenskador
4. Utförande till skydd mot personskador
5. VVS-produkter
6. Förkortningar och ordförklaringar.



Kap 1

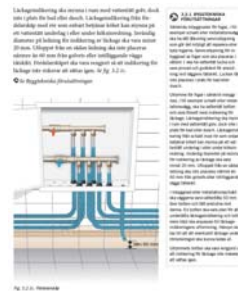
2 Byggtekniska förutsättningar

- Arbeten för att skapa rätt förutsättningar – följa BBR
- Utförs av andra entreprenörer
- Ingår ej i intyg eller avvikelse
- Dock underrätta beställare
 - AB/ABT – underrätta
 - KTjL – underrätta och avråda.



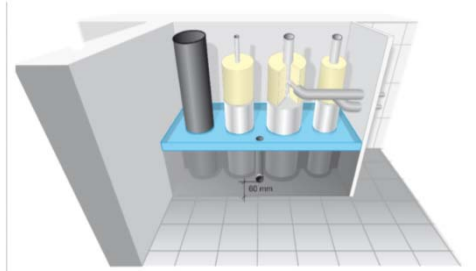
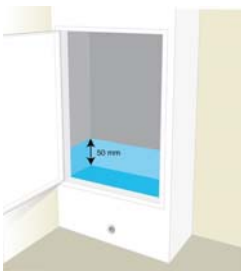
BYGGTEKNISKA FÖRUTSÄTTNINGAR

Byggtekniska förutsättningar är markerade med denna symbol.



Byggtekniska förutsättningar

- Inbyggnad, installationsschakt
 - Plan och tät botten
 - Vattentäta väggar 50 mm över botten
 - Läckage under isolering ska kunna ledas ut
 - Väl rengjord botten.



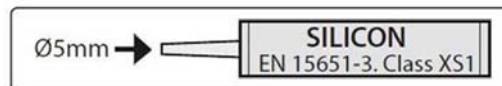
3. BYGGTEKNISKA FÖRUTSÄTTNINGAR

Arbeten som är nödvändiga för att kunna utföra VVS-installationer enligt Säker Vatteninstallation, till exempel förstärkning av väggar, golv, utförande av schakt och schaktbottnar, service-luckor eller utrymmen för inbyggnad av spolcisterner med tillhörande tät-skikt, utförs normalt av annan entreprenör än VVS-företaget.



Byggtekniska förutsättningar

- Infästning WC, bidé
 - Rektangulär plan monteringsyta minst 300 x 400 mm
 - WC-stol och bidé står stadigt
 - Golvet ska luta högst 10 mm/m
 - Golvet massivt, gjutet eller på skivor med förstärkning
 - Limning, CE-märkt enligt EN 15651-3



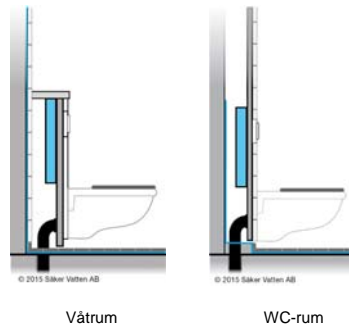
Byggtekniska förutsättningar

- Vatten- och avloppsinstallationer i kök
 - Indragen botten – montageutrymme
 - Tätt ytskikt – uppvik mot angränsande byggdelar
 - Håltagning får ej skada ledning/slang
 - Diskbänk/insats – överfyllnadsskydd/skydd mot oavsiktlig utströmning.



Byggtekniska förutsättningar

- WC-stol med inbyggd spolcistern
 - Tätskikt – samma krav som övriga ytor
 - I våtrum – tätskikt hela väggen + golv
 - I övriga rum – tätskikt bakom modul i nivå överkant spolcistern
 - Läckageindikering
 - Till vattentätt golv
 - Enkel att upptäcka
 - Golvnivå i utrymme – lägst som golvet utanför inbyggnad



Byggtekniska förutsättningar

- Separat dokument
 - Samordning
 - Tips
 - AMA referenser
 - Checklista

Byggtekniska förutsättningar

Byggtekniska förutsättningar är markerade med denna symbol i Säker Vatteninstallation 2016:1.

Referenser till AMA

I dokumentet anges referenser till senast gällande AMA.

- AMA AF 12
- AMA Hus 14
- AMA VVS 16

Referensen anges i Vägledningstexten och med dessa symboler:



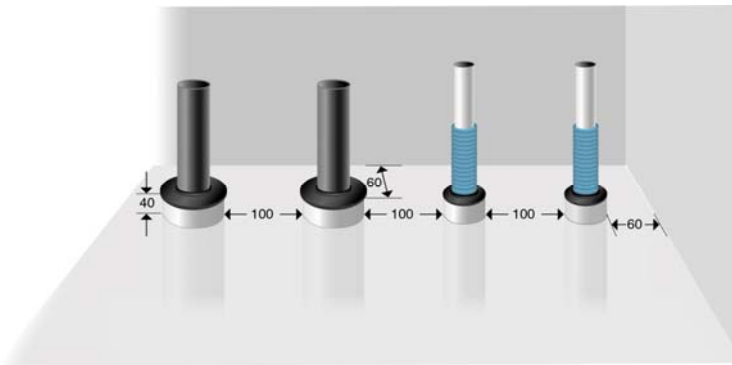
Se en fördjupad AMA-referens på Säker Vattens webbsida, www.sakervatten.se

I matrisen Översikt på sidan 3 och 4 finns referens till i huvudsak AMA Hus 14 men också AMA AF 12 och AMA VVS 16.



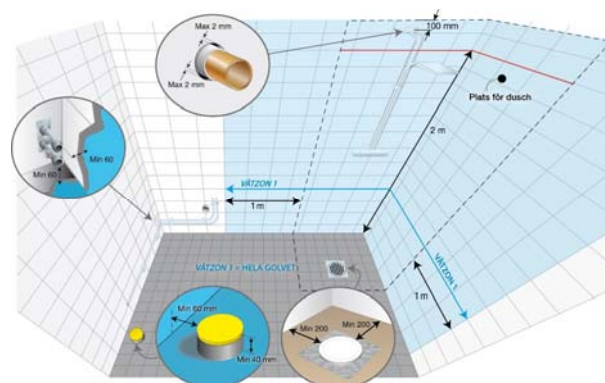
Genomföring i golv med tätskikt

- Genomföringshylsa för rör genomföringar i golv i tvättstuga eller småhus med kombinerad tvättstuga/badrum.



Genomföring i vägg med tätskikt

- Rörenomföring i plats för bad eller dusch OK över 2 m, 100 mm från tak
- Anslutning till vulstblandare
 - Väggblicka.



Inbyggnader

- Inbyggnads-WC med prefabricerat tätskikt
 - Läckageindikering
 - Provad och godkänd med tätskikt

- Inbyggnadslåda för blandare
 - Utbytbara kopplingar
 - Tät låda
 - Läckageindikering
 - Provad och godkänd med tätskikt.



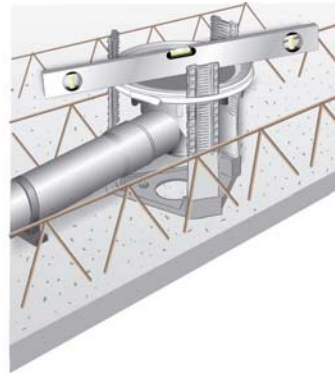
Tvättmaskin

- Ska placeras i utrymme med golvbrunn
- Alt. i kök med vattentätt skikt i kombination med:
 - Vattenfelsbrytare
 - Eller golvbrunn och vattenlarm.



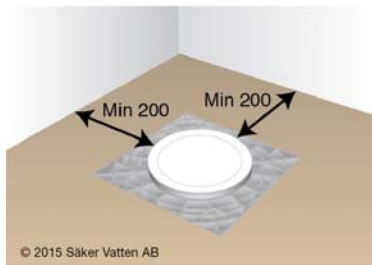
Golvbrunn krävs i utrymmen med..

- Badkar eller duschplats
- Duschkabin
- Tvättmaskin
- Avloppsenheter utan översvämningsskydd
- VVB eller liknande
- Utrymmen avsedda att rengöras med spolning.



Golvbrunn

- Krav på monteringsplatta
- Förhöjningsring – provad och godkänd



Boverkets byggregler – BBR 21

Stillastående kallvatten får inte bli varmare än 24 °C på 8 timmar



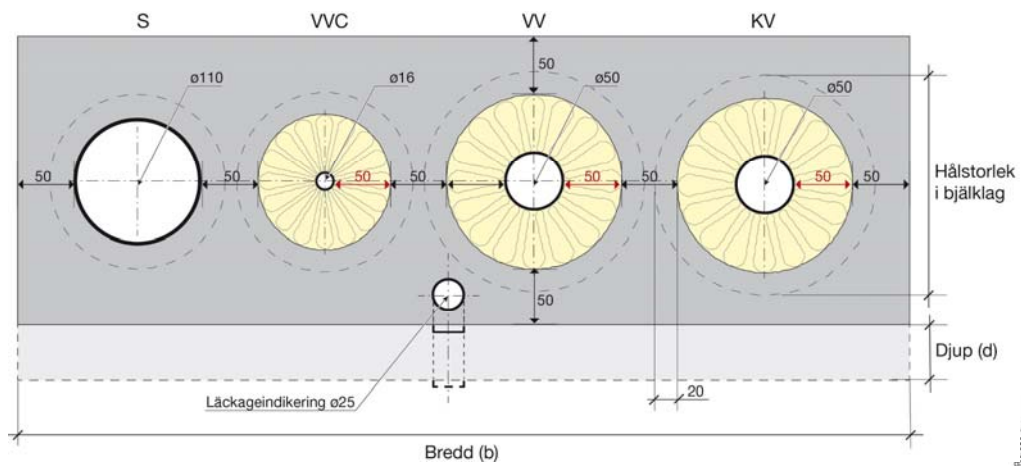
Tappvattenschakt

Förslag till utformning

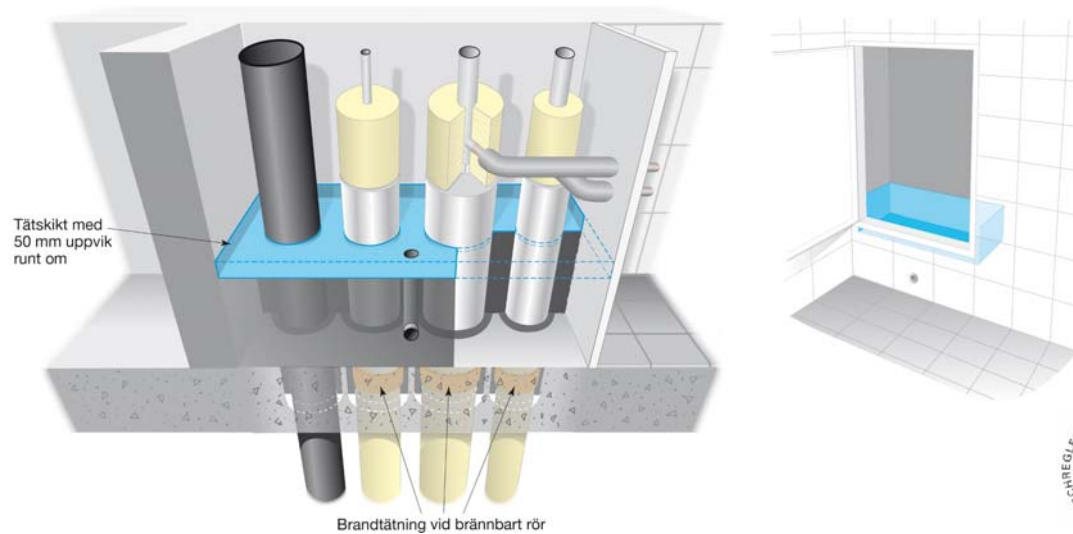
- Rördimensioner
- Längdutvidgning
- Rörisolering
- Schaktstorlek
- Placering av schakt
- Läckageindikering via schaktbotten
- Tätning brand, ljud, lukt



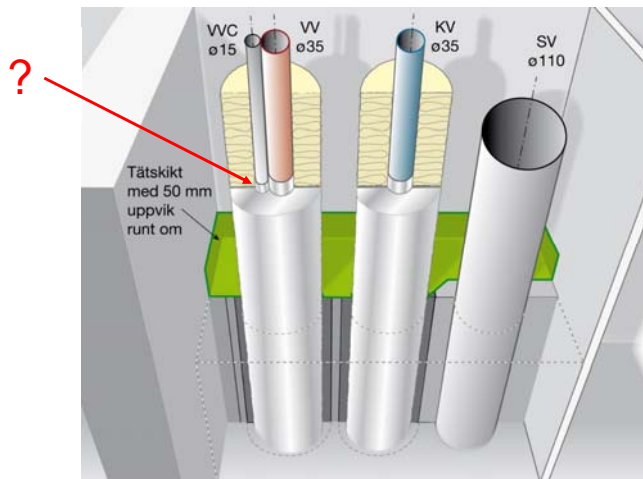
Rörisolering



Tät botten med läckageindikering



Samförläggning - samisolering



Säkra köket mot vattenskador

- Vattenskador i kök ökar
 - 70% av skadorna i eller direkt anslutning
- Samordningsprojekt
- Goda exempel
 - Högre krav än BBR och Branschregler
- Montageutrymme - Indragen botten
- Golvskydd - uppsamlande balja
- Golvavlopp / Läckagebrytare



Välkomna till Nordbygg 2016

Monter EÖ:09, 5-8 april



SAMVERKAN I BYGGBRANSCHEN

bygg
cheferna **b**



SBUF



tmf
TRÄ- OCH MÖBELFÖRETAGEN



NCC

dina
Dina Försäkringar



Ballingslöv • Kvänum



PEAB
KONSTRUKTION SAMMÅLLSBYGGARE

Gar-Bo

Folksam



SKANSKA

Länsförsäkringar TRYGG HANSA

Maribodal • VEDUM



säkervatten.se

