



LUNDS
UNIVERSITET

Varför är det så stor risk för påväxt på tunnputsade, enstegstätade fasader?



Sanne Johansson, mikrobiolog.
Doktorand på Avd. Byggnadsmaterial, LTH

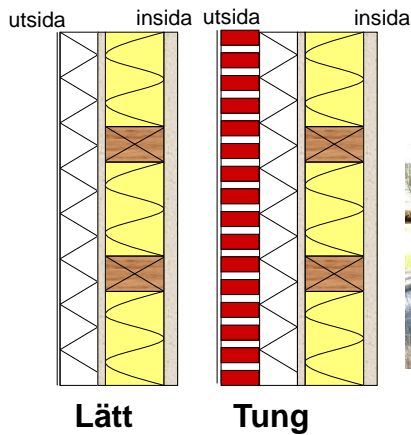


Bakgrund för projektet

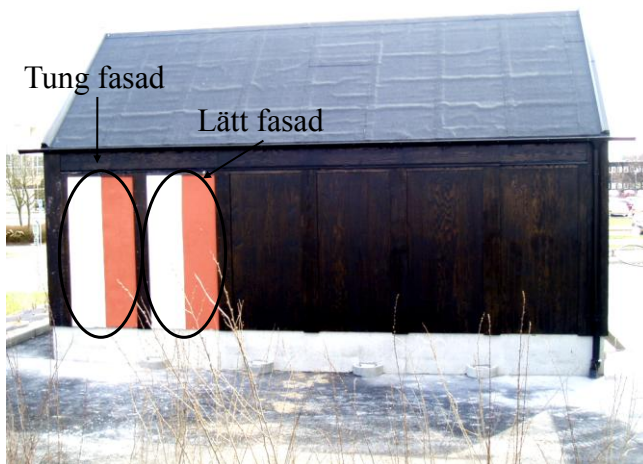
- Flera fall av nybyggda putsade fasader med kraftig missfärgning
- Tunnputs på isolering
- Missfärgning oftare på ljusa ytor!?
- Inte bara påväxt på norrsidan



”Lätt” och ”Tung” konstruktion



Provhus



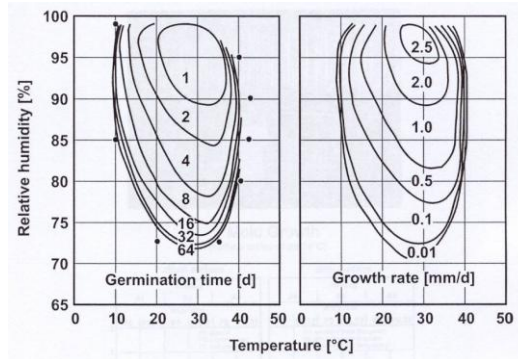
Parametrar:

- Tung (H) (Heavy)
- Lätt (L) (Light)
- Röd (R) (Red)
- Vit (W) (White)
- Norr (N) (North)
- Söder (S) (South)

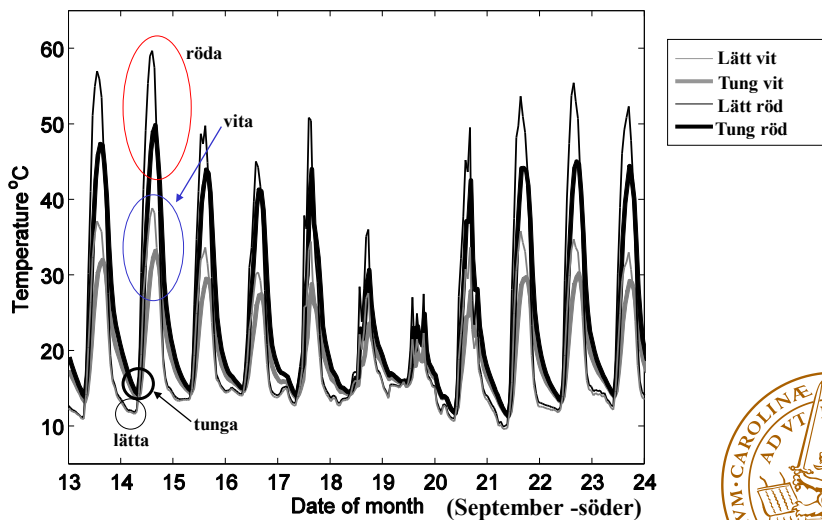


Faktorer som påverkar påväxtrisken

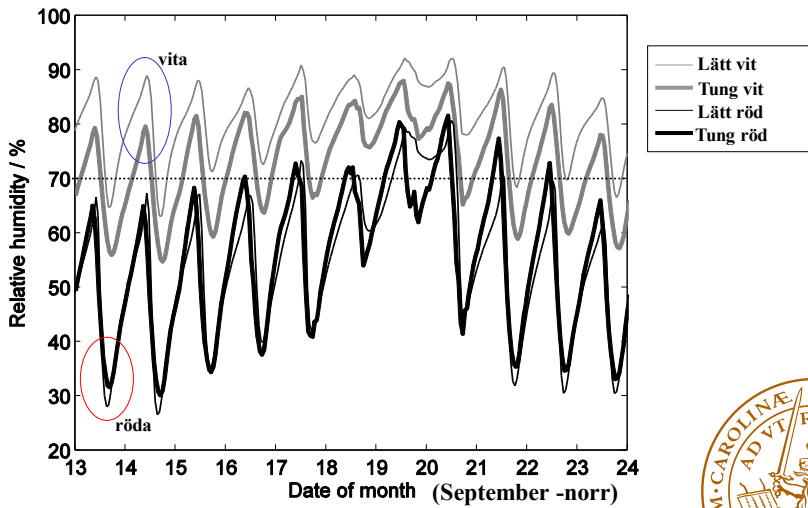
- Fukt (a_w , RF)
- Temperatur
- ~~Näringstillgång~~
- ~~pH~~
- Tid



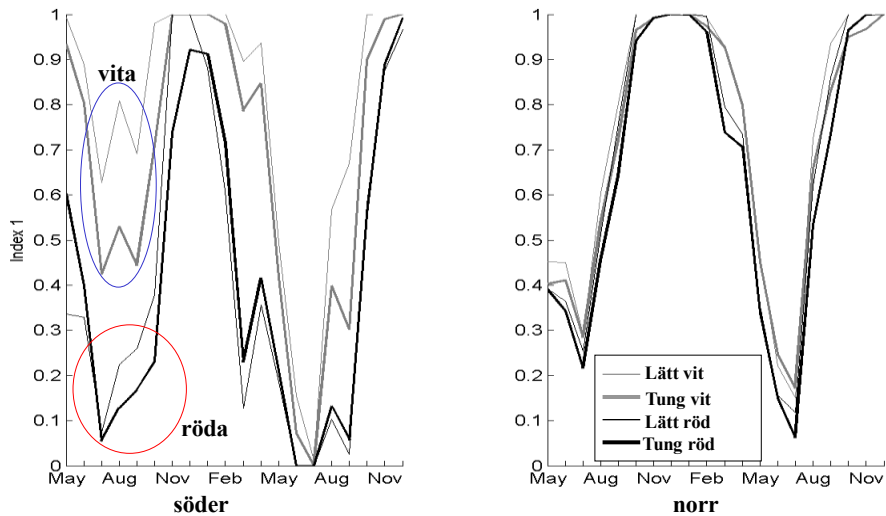
Temperaturmätningar



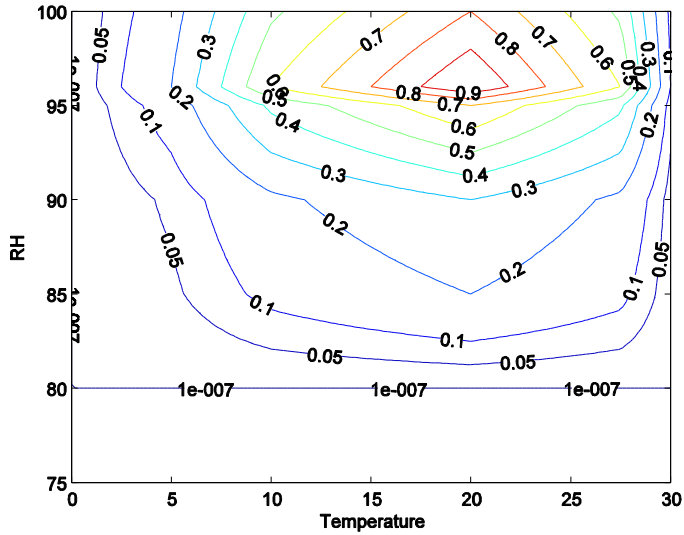
RF-mätningar



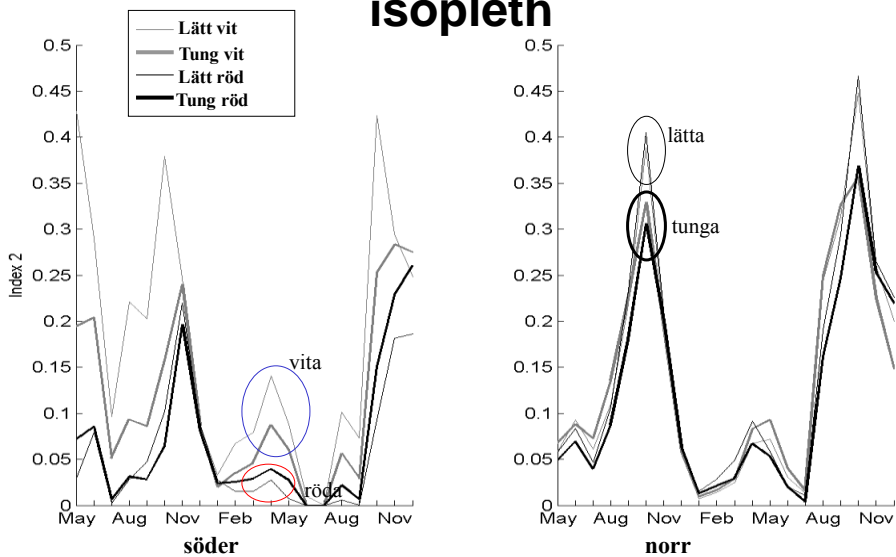
Andel tid per månad, $RF \geq 80\%$



Isopleth för *Cladosporium sp.*



Potentiel påväxt baserad på isopleth



Potential för påväxt baserad på isoplet OCH tid

