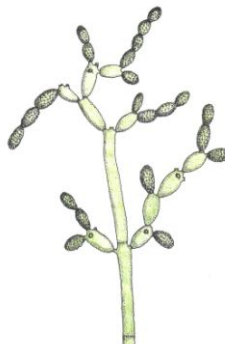


# Mögeltillväxt på byggnadsmaterial

## Inblick i 3 pågående forskningsprojekt

Pernilla Johansson



SP Technical Research Institute of Sweden

### Vi söker svar på

- Gränsvärdet för mögelpåväxt, RF och temp
- Hur länge får det vara fuktigt
- Betydelsen av omväxlande torra/fuktiga perioder
- Konsekvensen av nedfuktning av material
- Skillnader mellan material/kvaliteter av material

### Mål:

- Öka kunskaperna om samband tillväxt-klimat-material
- Ta fram en testmetod för att prova materials kritiska fuktillstånd
- Ge underlag för data till beräkningsmodell



SP Technical Research Institute of Sweden

## Laboratorieprovningar

### Tillförsel av sporer

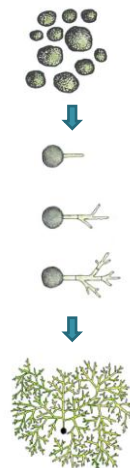
Sporsuspension  
Naturlig sporförekomst

### Klimat

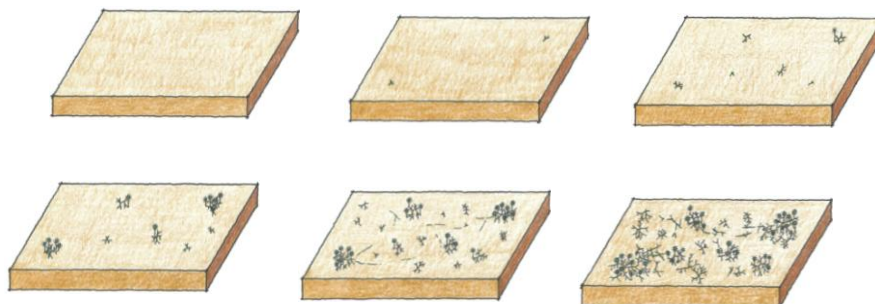
Konstant  
Fluktuerande

### Material

Materialtyper  
Virkeskvalitet  
"Lagringsplats"

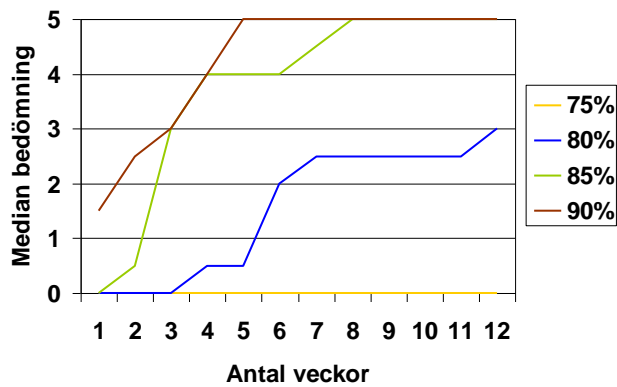


SP Technical Research Institute of Sweden



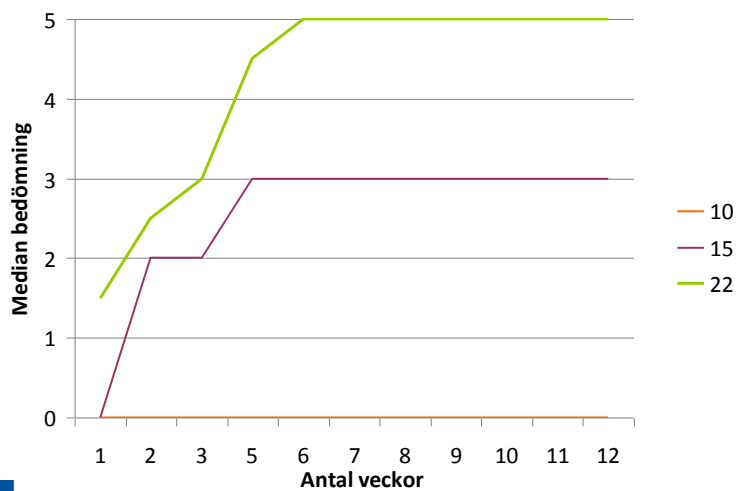
SP Technical Research Institute of Sweden

## Tillväxt vid olika RF, 22°C, Tunn träfiberskiva

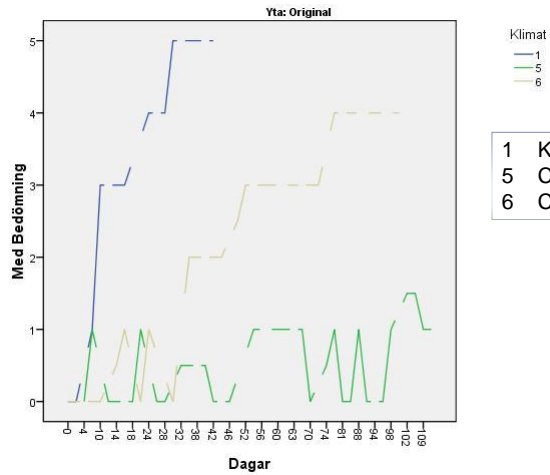


SP Technical Research Institute of Sweden

## Tillväxten vid olika temp, 86 % RF, Tunn träfiberskiva



SP Technical Research Institute of Sweden



SP Technical Research Institute of Sweden



LUNDS TEKNISKA  
HÖGSKOLA  
Lunds universitet

## Fältprovningar

**Samma material som i  
laboratorie  
provningarna**



**Utomhusventilerade  
vindar (3+1)**



**Krypgrunder (3+2)**



SP Technical Research Institute of Sweden