

(RF-) Mätning i betong

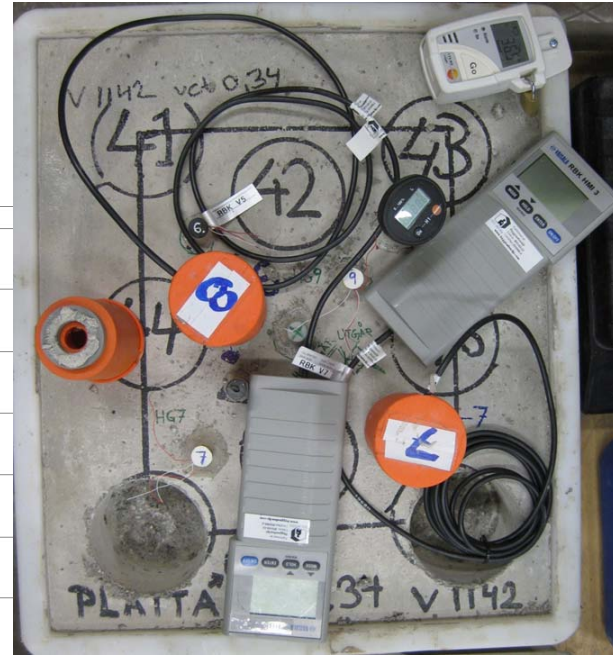
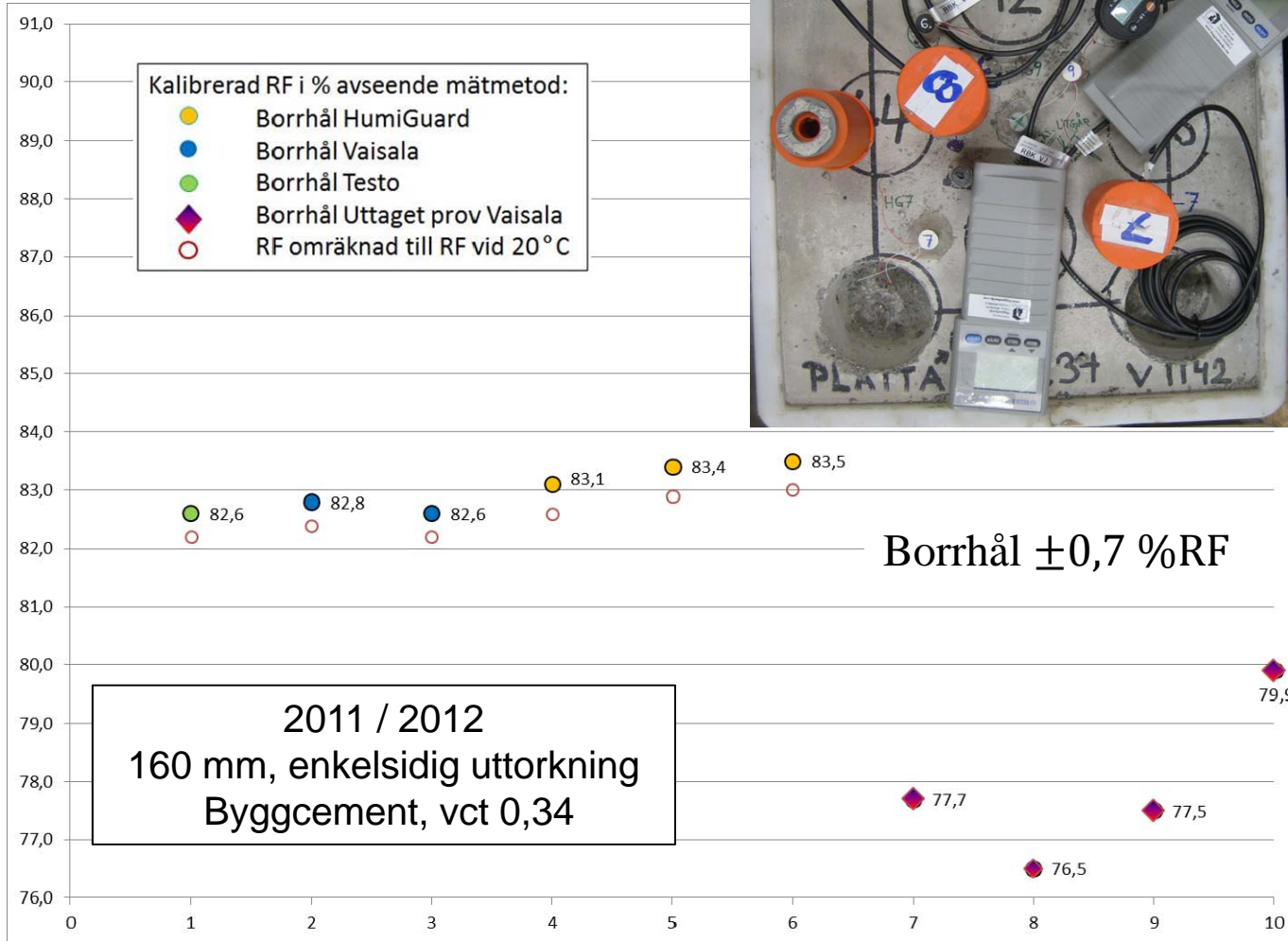
-underlag för senaste revideringarna av RBK-systemet

Peter Johansson

Avdelning Byggnadsmaterial

Lunds Tekniska Högskola





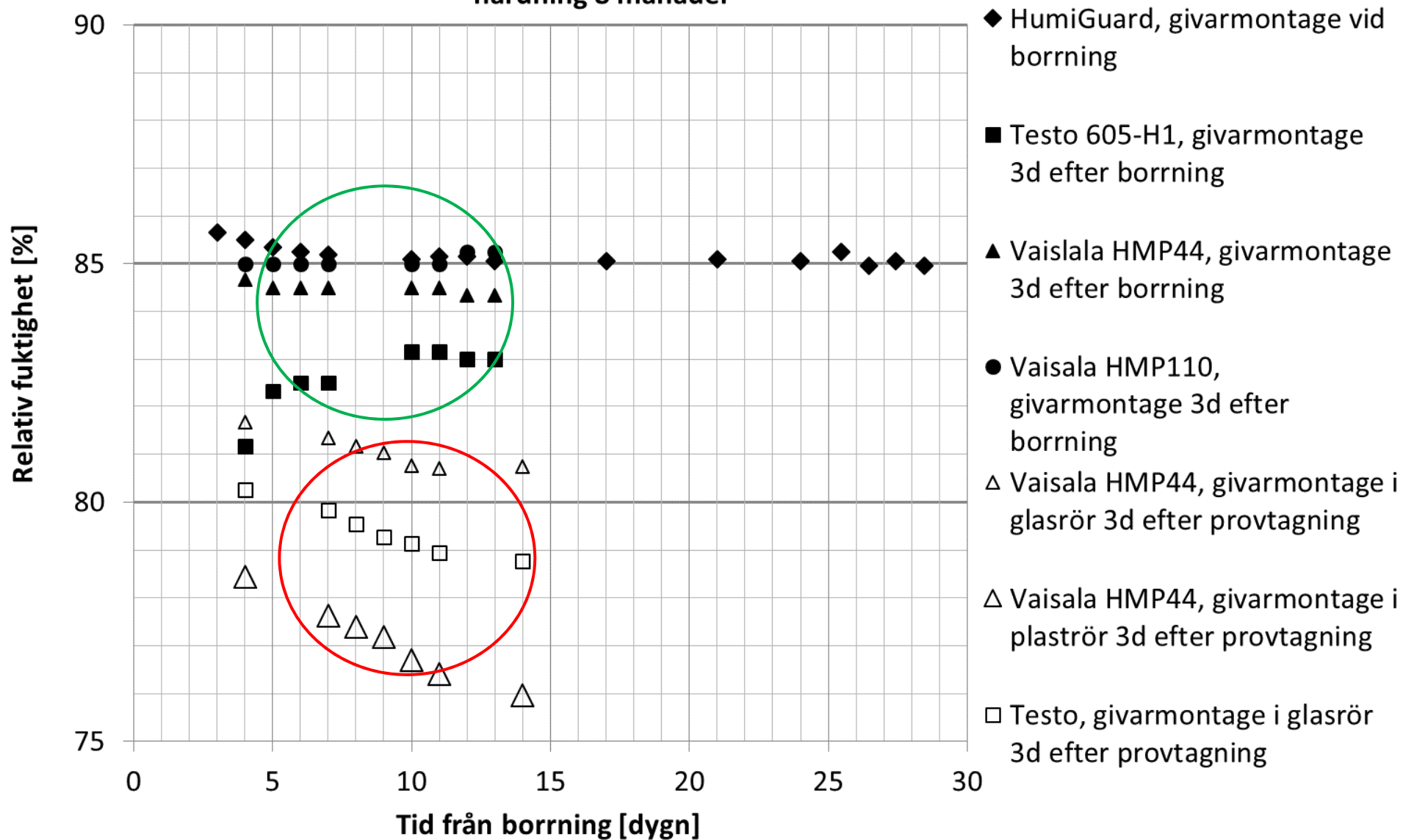
Fuktmätning i betong med lågt vattencementtal, steg 1-2

– SBUF projekt 12656 och 12706

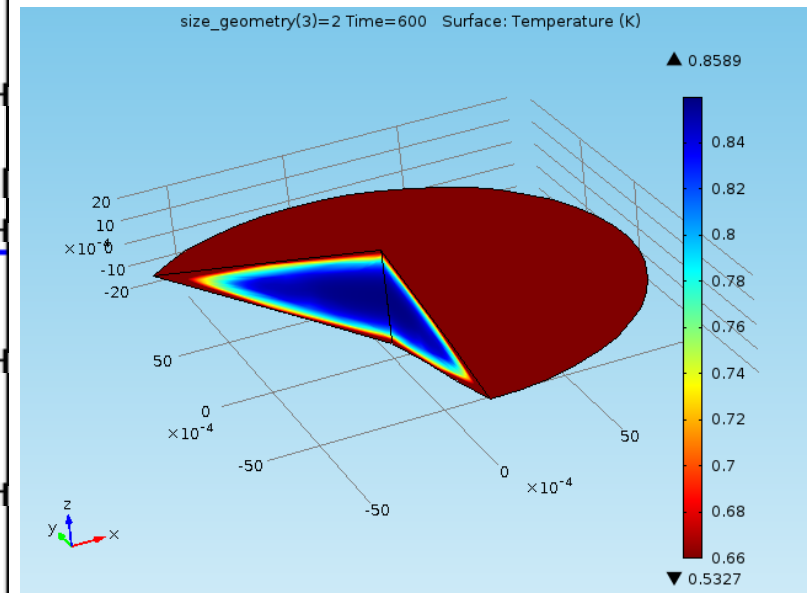
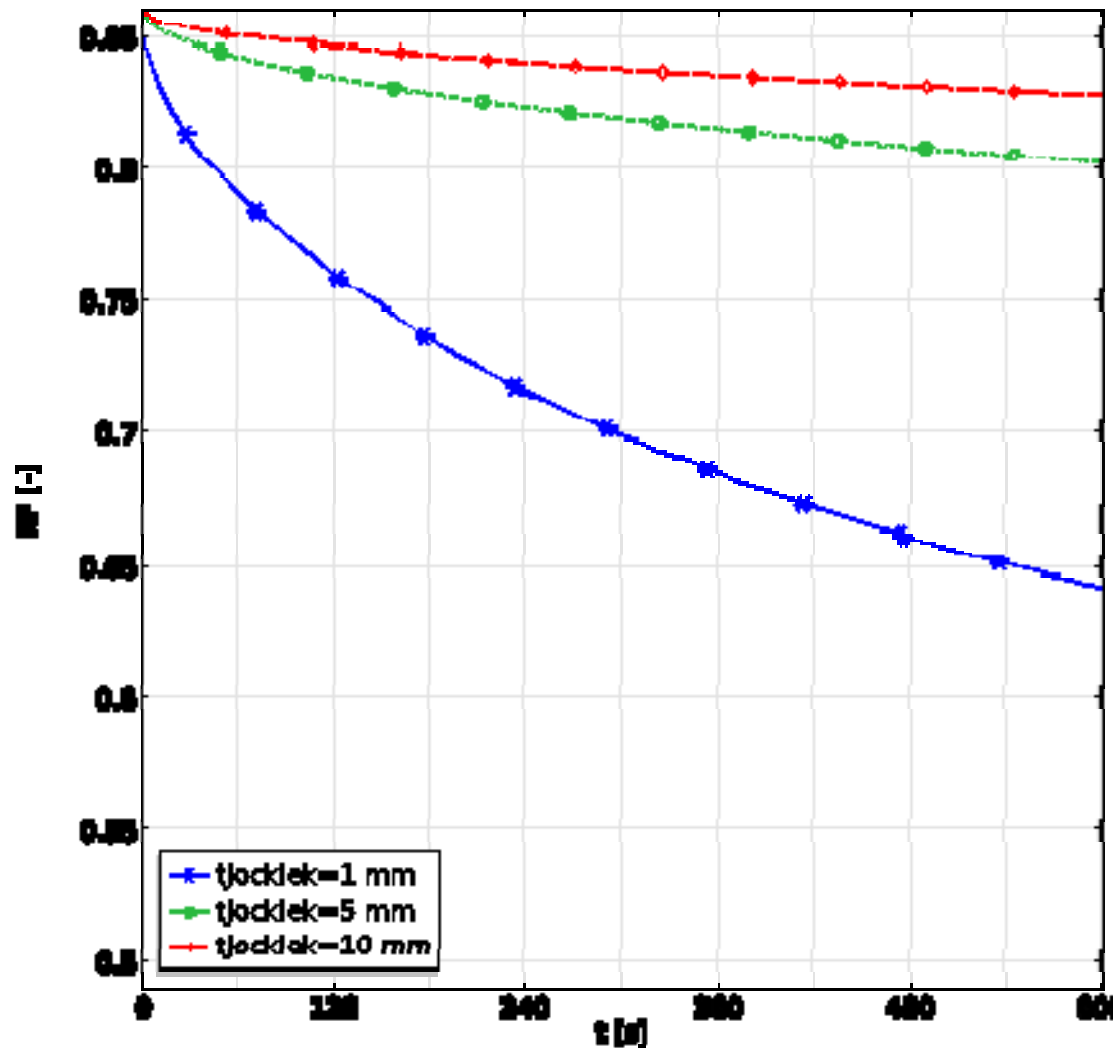
**Avdelning Byggnadsmaterial
Lunds Tekniska Högskola**



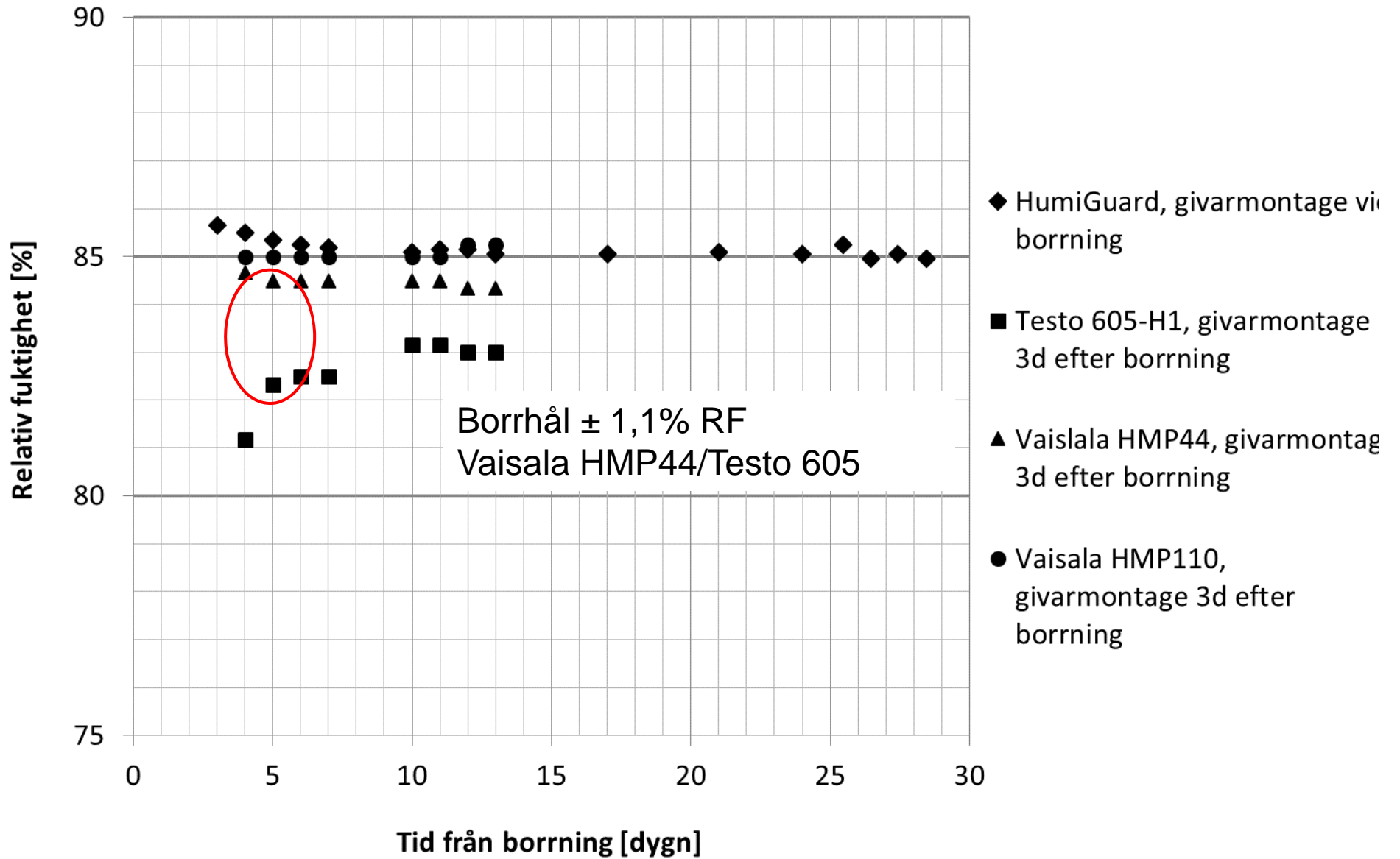
Borrhålmätning/uttaget prov med olika givare, Byggcement, vct 0,38, förseglad
härdning 8 månader



Uttorkning av prov i luft



Borrhålmätning med olika givare, Byggcement, vct 0,38, förseglad härdning 8 månader



Fuktmätning i betong med lågt vattencementtal, steg 3

– SBUF projekt 12941 och 13085

**Avdelning Byggnadsmaterial
Lunds Tekniska Högskola**



Recept för provade betongsammansättningar

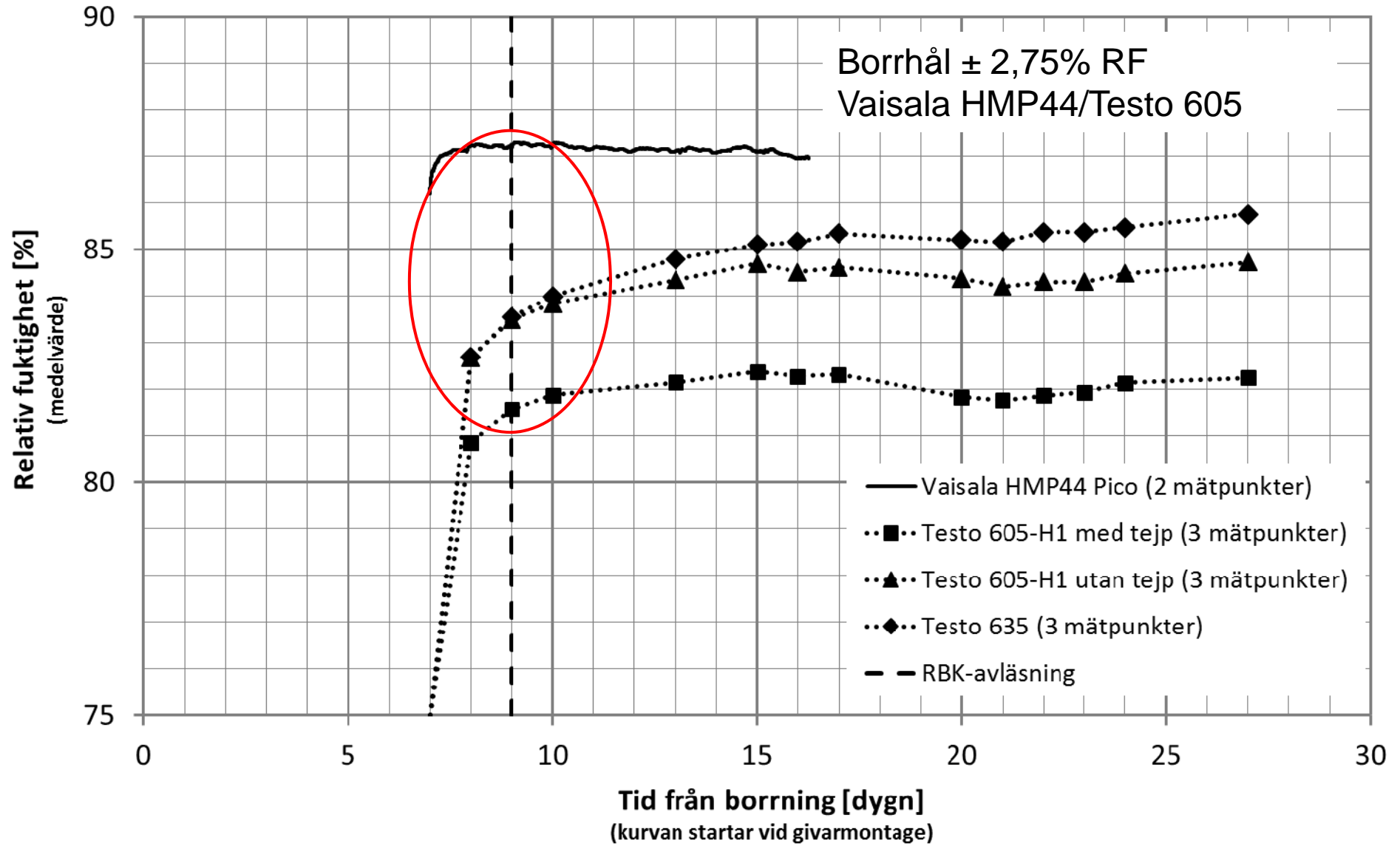
	Beteckning				
	38B	50B	55B	50BS	55BS
Ekvivalent vattencementtal	0,38	0,50	0,55	0,50	0,55
Delmaterial (kg/m³)					
Cement (Cementa Bascement)	450	380	350	325	300
Slagg (densitet 2900 kg/m ³ , k=0,8)*	0	0	0	65	60
Vatten	171	190	192,5	188,5	191,4
Ballast (0-8mm)	880	937	966	933	960
Ballast (8-12mm)	440	415	411	414	409
Ballast (12-16mm)	440	415	411	414	409
Flyttillsats (Sika Evo 26)	2,2	0,8	0,8	0,8	0,8
Sättningsförhållande					
Sättningsförhållande (mm)	78	73	95	70	88
Förseglad lagring	X				
Värmeisolerad mantelyta	X				
Värmeisolerad botten	X	X	X	X	X

**Uppgifter och material från Thomas Concrete Group AB, Göteborg*

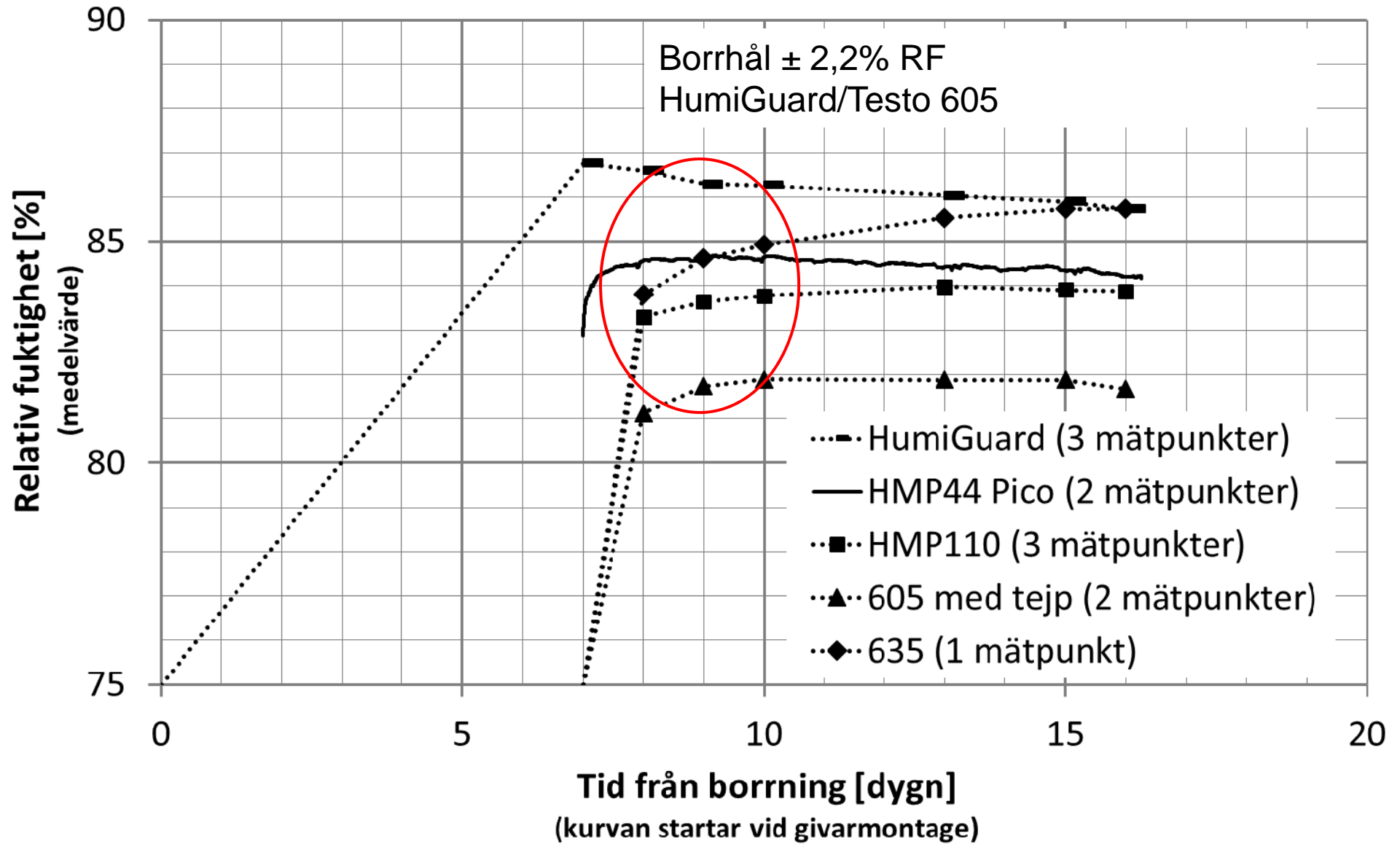
2 månaders lagring av prov före RF-mätning



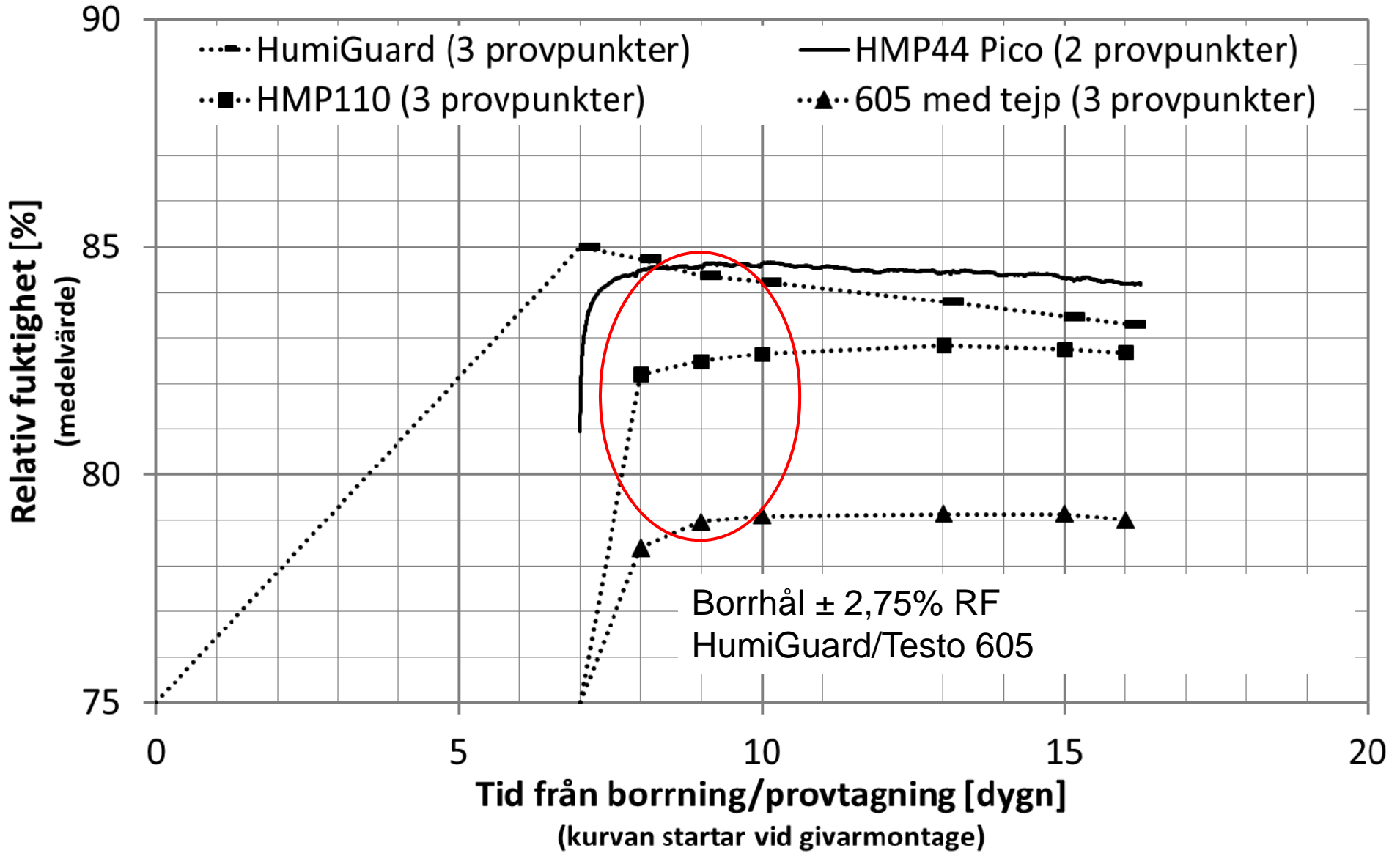
Borrhålmätning, Bascement, vct= 0,38 (38B), 2 månaders förseglad härdning



Borrhålsmätning, Bascement, vct= 0,50 (50B)



Borrhålsmätning, Bascement + slagg, vct= 0,50 (50BS)



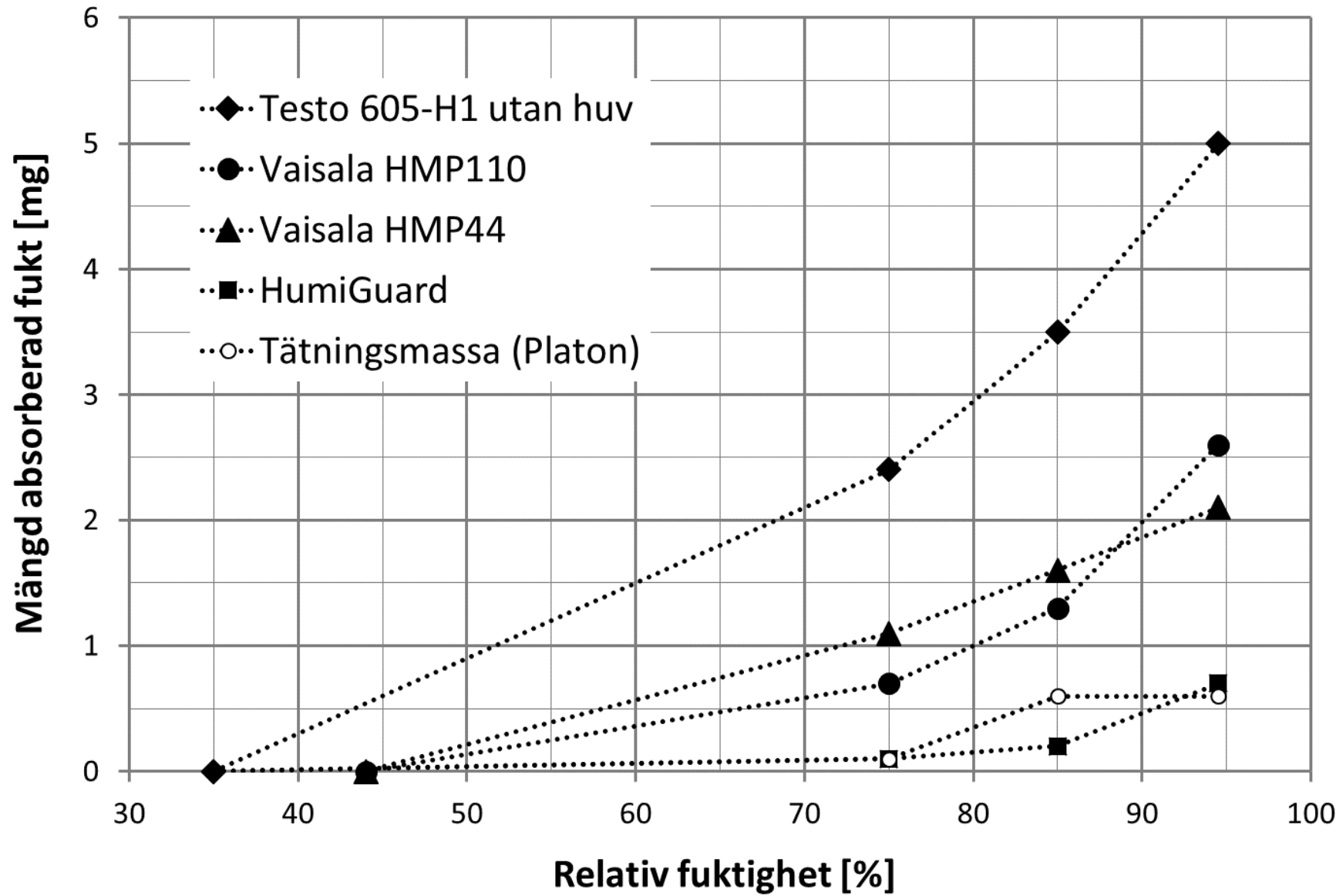


Kapad och förseglad 605-givare med sensor utan skyddshuv.



Kapad och förseglad 605-givare med sensor utan skyddshuv och försedd med tejp (Micropor 10x40mm).

Fuktkapacitet hos RF-sensorer

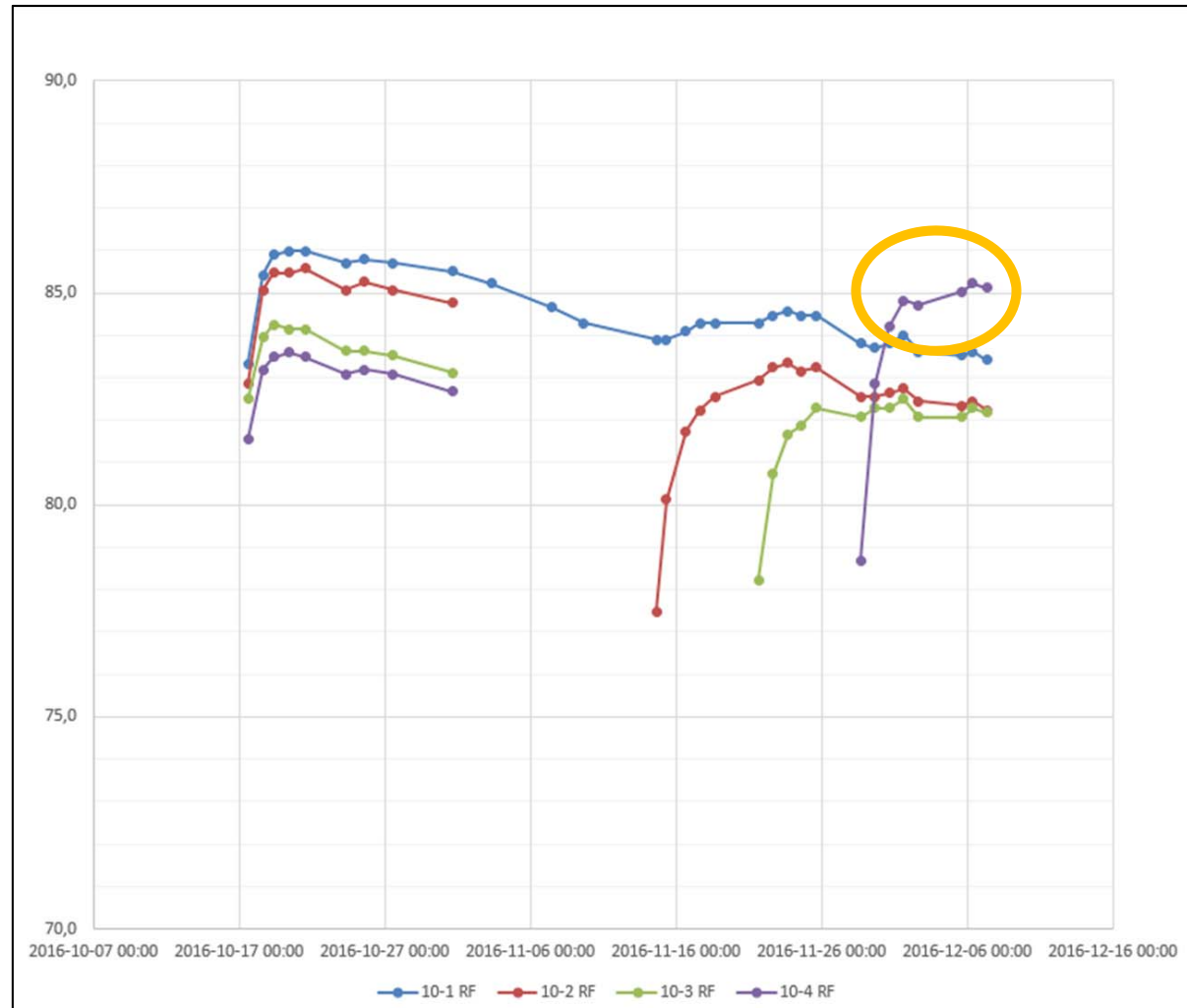




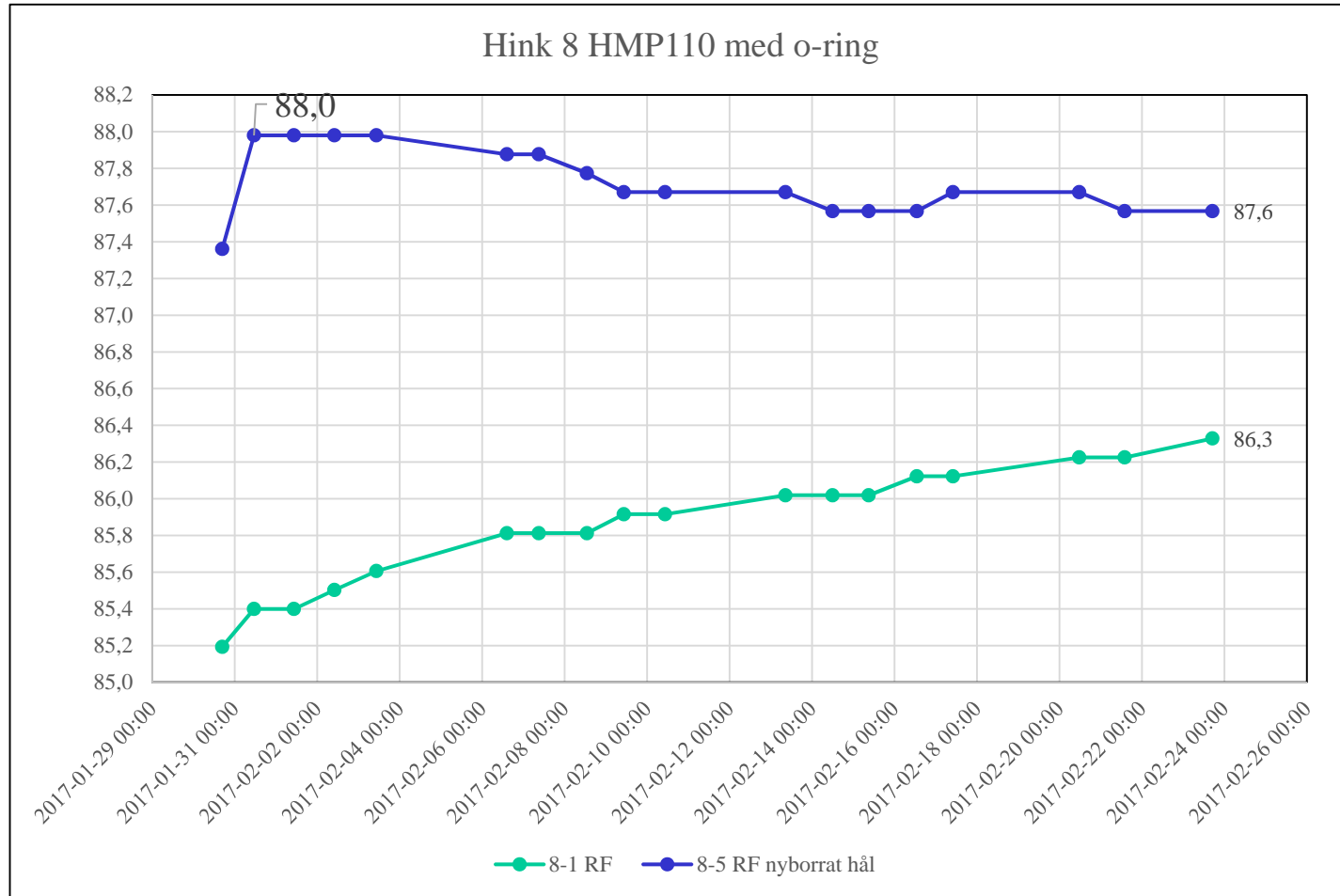




Modifisering av mätmetoder



Mätning i nyborrat mäthål vs återmontage



Manual fuktmätning i betong – revidering

Version 6 gäller från 2017-10-09

- ✓ Modifierade mätmetoder, täthet, fuktkapacitet
- ✓ Längre mättid, 6 dygn vs 4 dygn
- ✓ Begreppet lågt vct utgår
- ✓ Borrhål förbrukat efter mätning
- ✓ Inget återmontage
- ✓ Borrhål brukbart i 10 dygn
- ✓ Ladda hem på www.rbk.nu

